

INSTALLAZIONE DRIVER INTERFACCIA USB COMBIVOX (cod. 15812 – 15.814)

Assicurarsi di avere disponibili, tramite CD o scaricandoli via Internet dal sito della Combivox, i seguenti file:

- cmbxcdc.inf
- cmbxcdc.cat

che costituiscono i driver compatibili per Windows 2000, XP, Vista. Copiare i suddetti file in una cartella sul PC dove si vogliono installare i driver.

Installazione per Windows XP

1. Innestare dapprima il connettore tipo B del cavo USB (cod.61.942) nell'apposita presa presente sull'interfaccia USB Combivox (cod.15.812 e cod.15.814).
2. Collegare, quindi, l'altra estremità del cavo USB (connettore tipo A) in una delle prese presenti sul PC.
3. Dopo alcuni istanti, in basso a destra nell'area di notifica, compare il seguente messaggio:



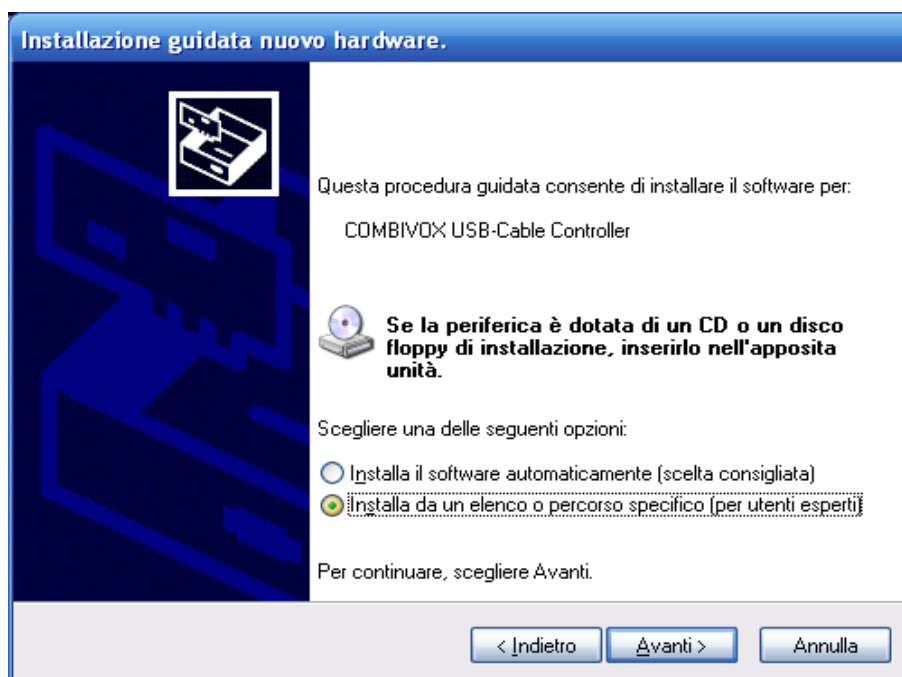
e, successivamente, la seguente finestra:



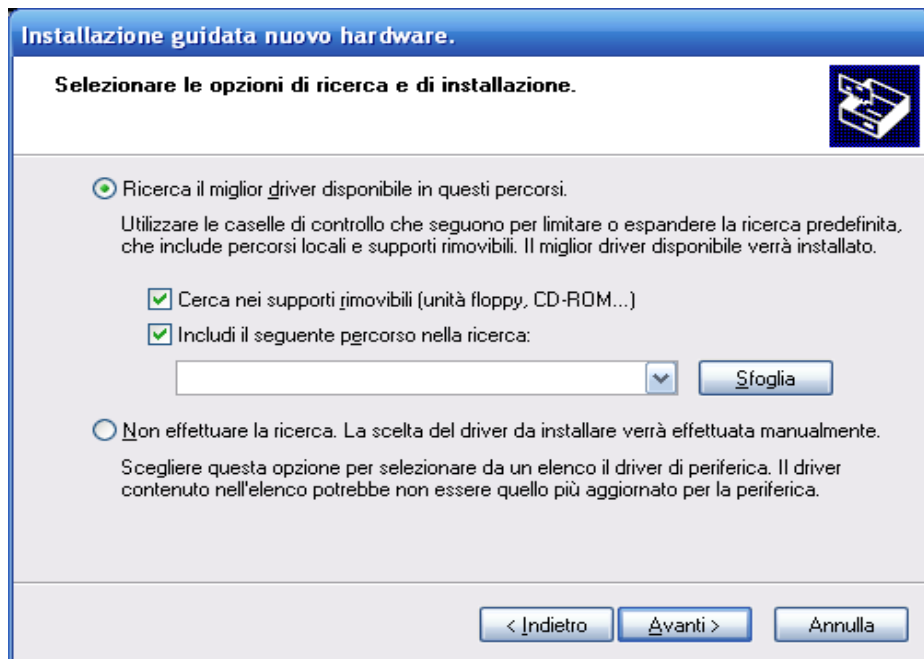
Selezionare l'opzione **No, non ora** e cliccare su **Avanti**:



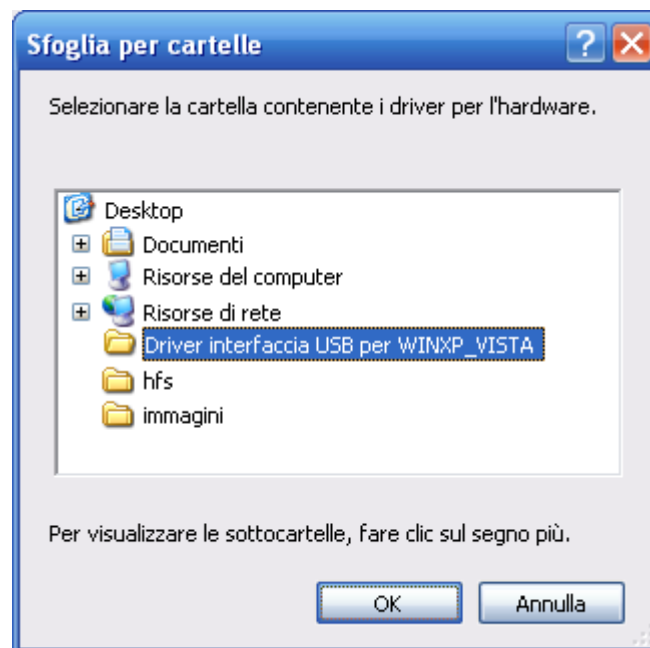
Selezionare l'opzione **Installa da un elenco o percorso specifico(per utenti esperti)** e cliccare su **Avanti**:



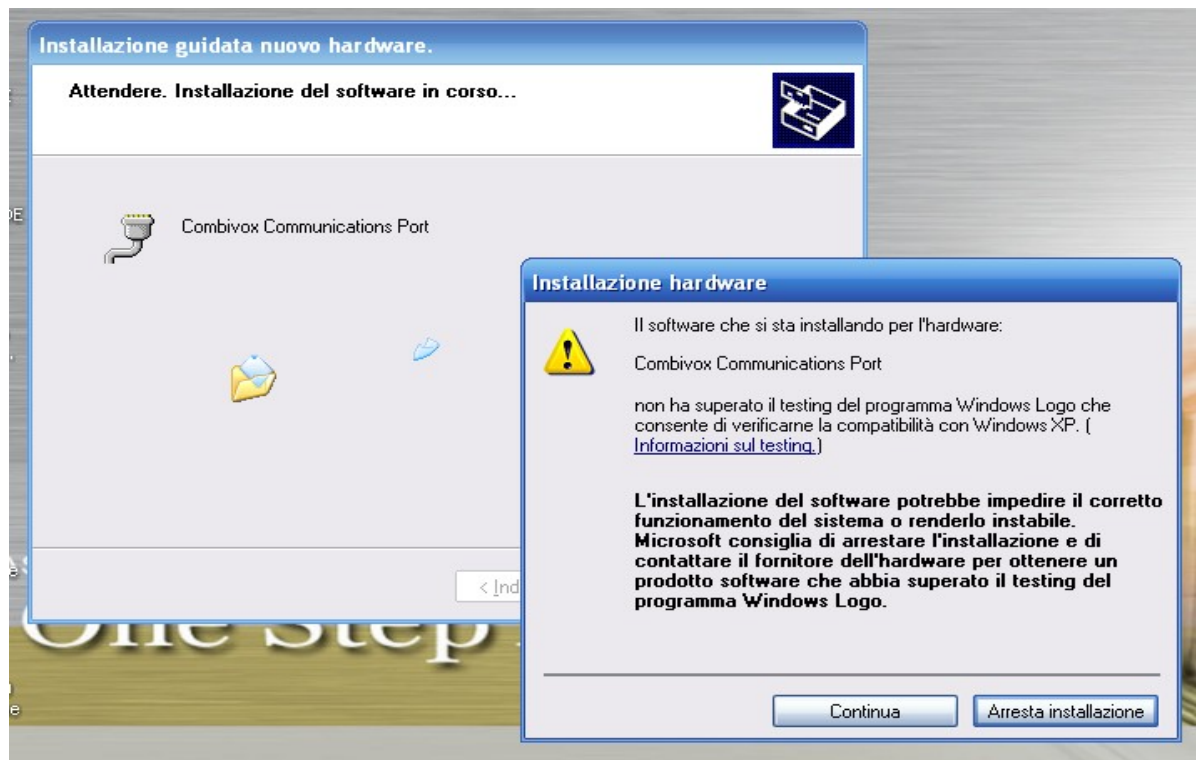
Selezionare la casella **Includi il seguente percorso nella ricerca** e, quindi, cliccare su **Sfoglia**:



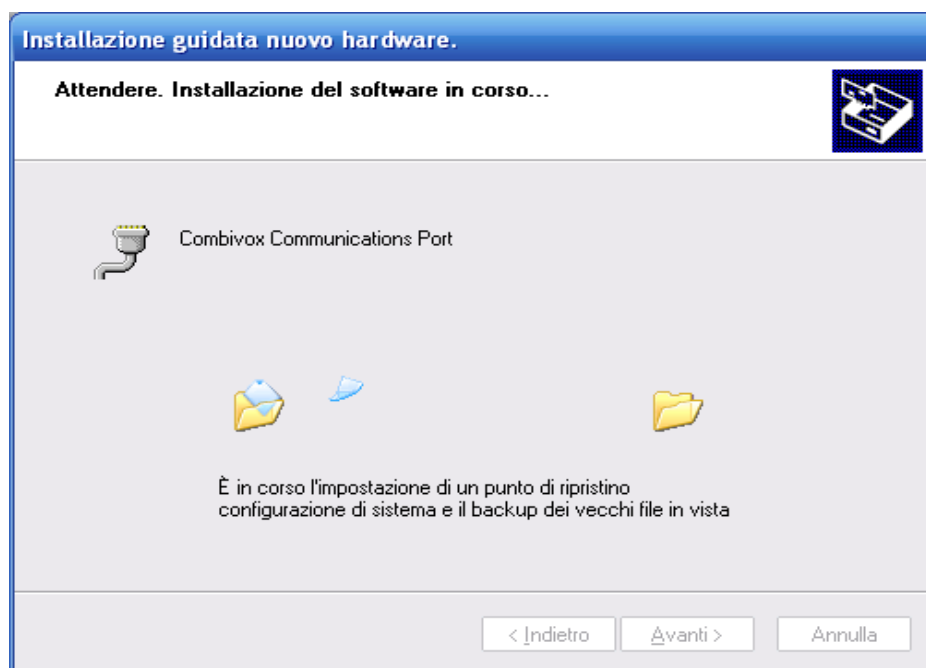
Selezionare il percorso della cartella contenente i driver e, dopo averla selezionata, cliccare su **Ok**:



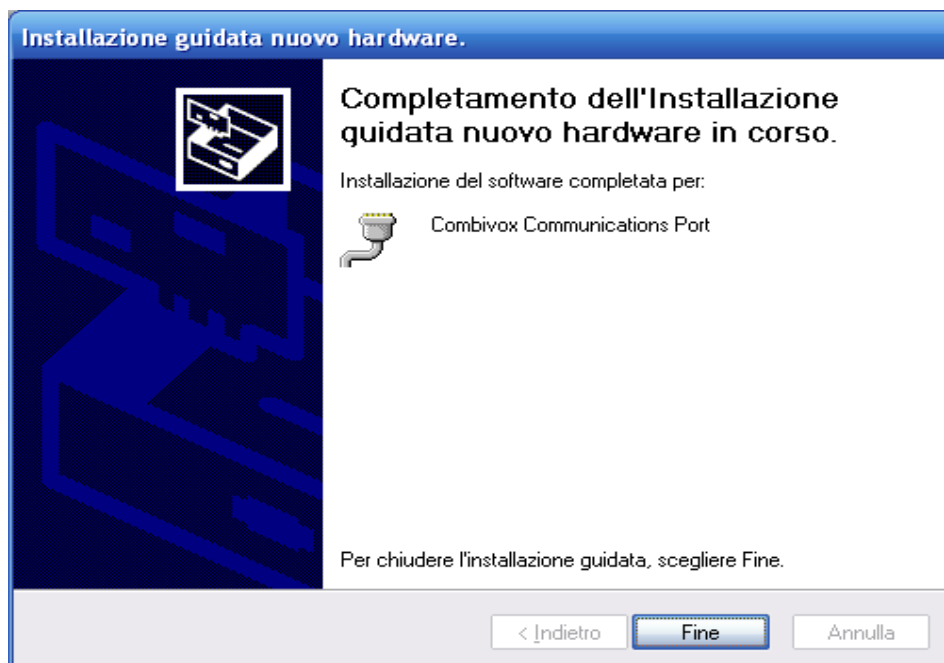
Cliccare, quindi, su **Avanti** per avviare l'installazione dei driver. All'apparire della finestra seguente, cliccare su **Continua**:



Attendere l'installazione dei driver:



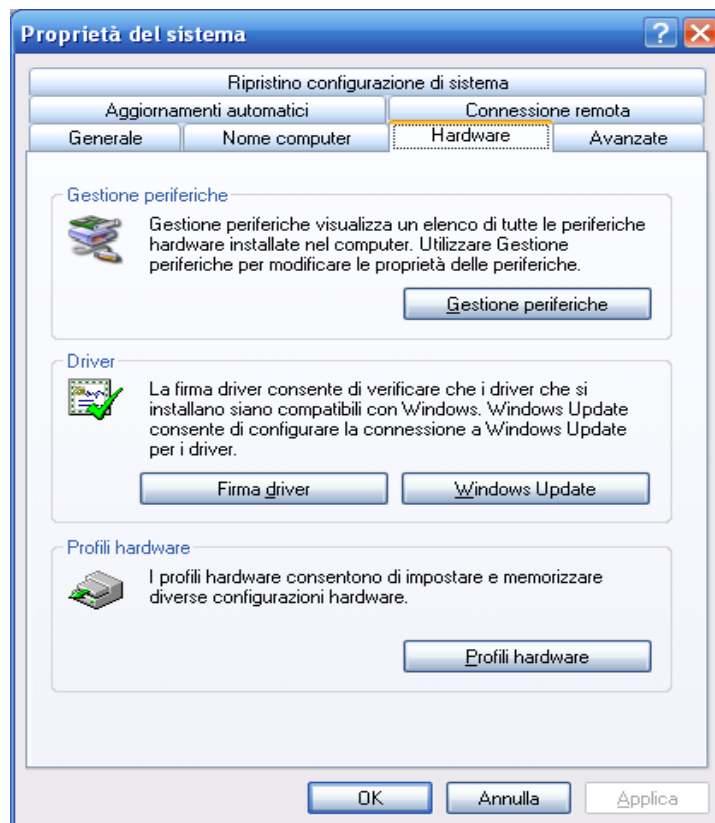
Al termine dell'installazione, cliccare su **Fine**:



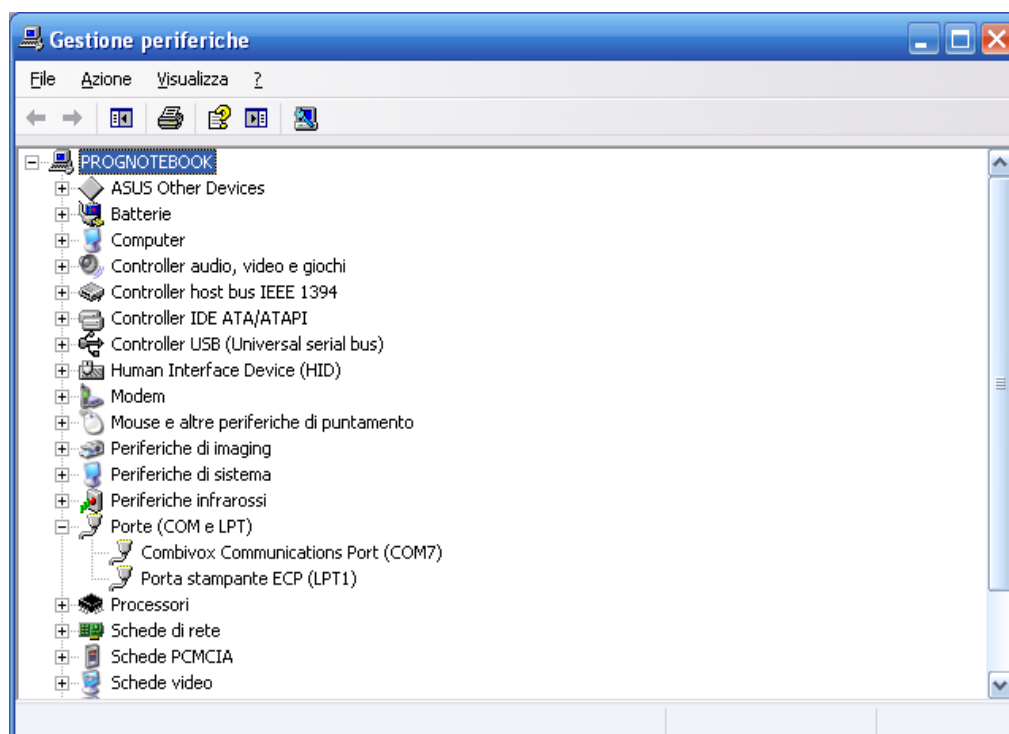
Al termine della installazione dei driver, è necessario identificare la porta seriale (porta COM) che il sistema ha associato al cavo di interfaccia USB. Selezionare con il tasto destro del mouse l'icona **Risorse del Computer** presente sul desktop o nella barra di **Start**, e selezionare la voce **Proprietà**. In alternativa selezione dal **Pannello di Controllo** la voce **Sistema**:



Selezionare la scheda **Hardware** e, quindi, cliccare su **Gestione periferiche**:



Sotto la voce **Porte (COM e LPT)**, identificare la riga **Combivox Communications Port** e annotare la porta seriale riportata tra parentesi (COM7 nell'esempio in figura). Utilizzare tale porta in tutti i software di comunicazione Combivox.



Installazione per Windows Vista

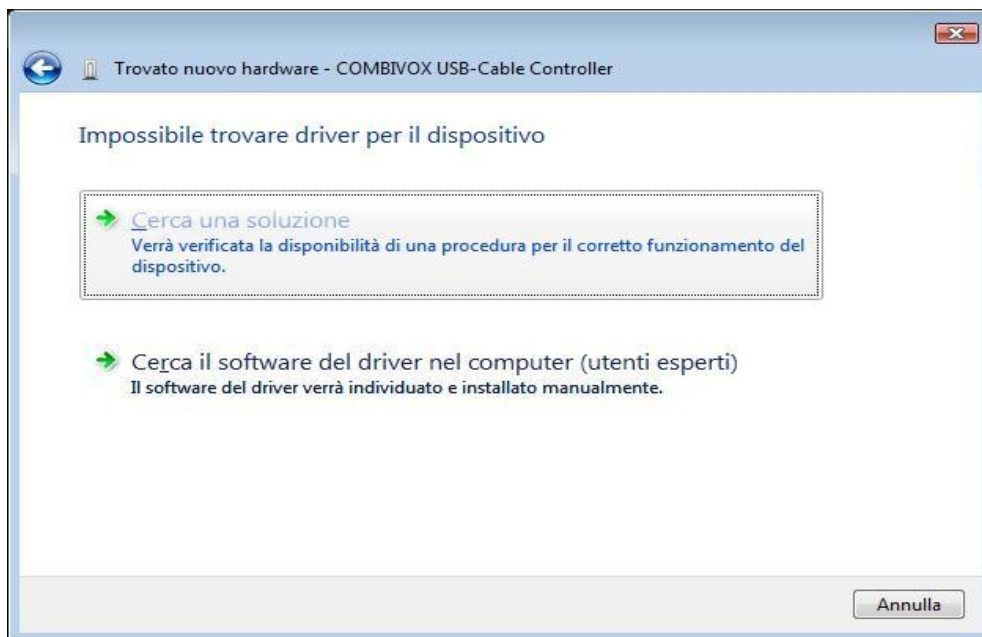
1. Innestare dapprima il connettore tipo B del cavo USB (cod.61.942) nell'apposita presa presente sull'interfaccia USB Combivox (cod.15.812 e cod.15.814).
2. Collegare, quindi, l'altra estremità del cavo USB (connettore tipo A) in una delle prese presenti sul PC.
3. Dopo alcuni istanti, compare la seguente finestra:



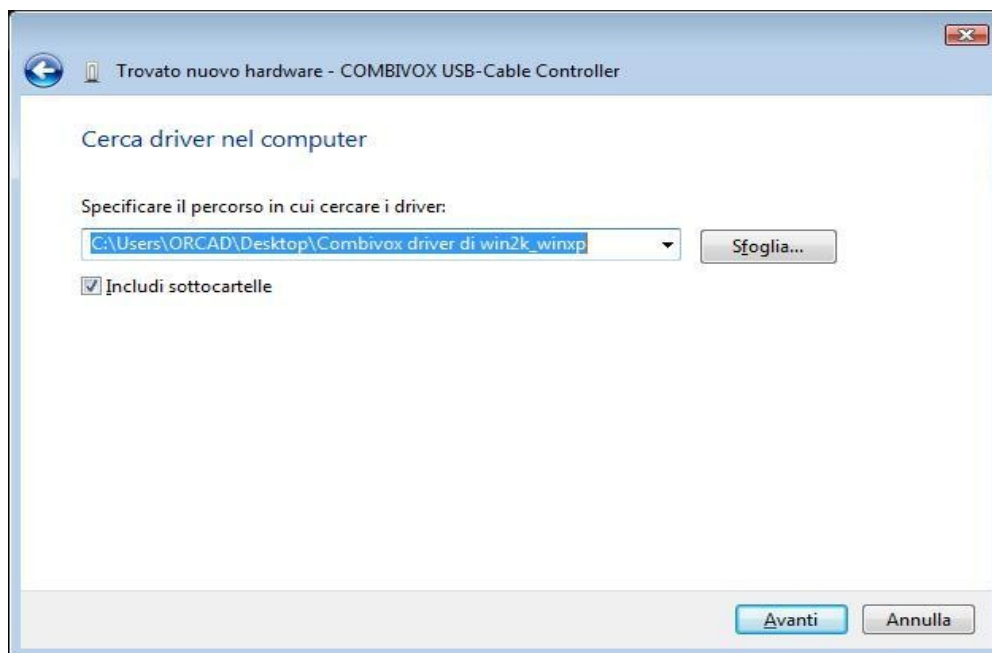
Cliccare su **Individuare e installare il driver (scelta consigliata)**. Alla comparsa della finestra di **Controllo dell'account utente**, cliccare su **Continua**.
A questo punto, compare la finestra seguente:



Cliccare su **Disco non disponibile. Mostra altre opzioni.**
Appare la finestra seguente:



cliccare su **Cerca il software del driver nel computer (utenti esperti)** .



Cliccare su **Sfoglia**.



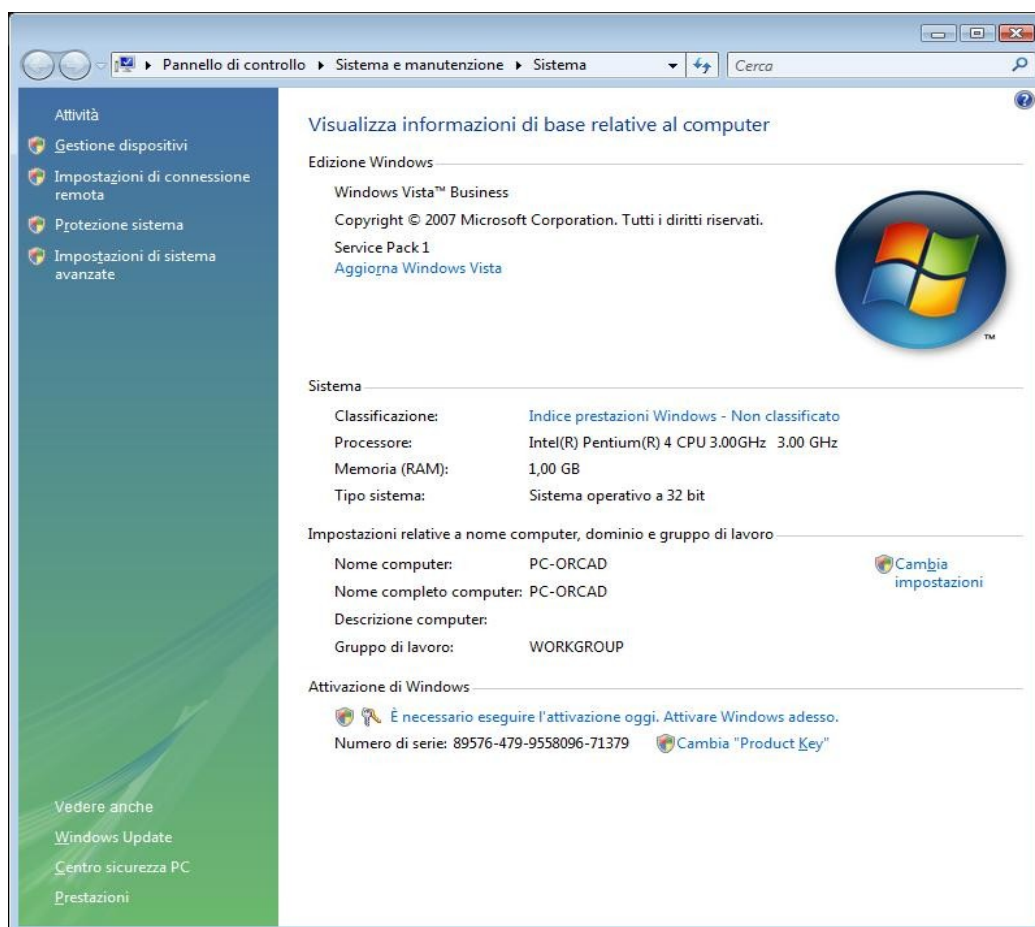
Selezionare il percorso della cartella contenente i file relativi al driver e cliccare su **Ok**.



cliccare su **Installa il software del driver**.
Attendere, quindi, che il sistema installi i driver. Al termine, compare la seguente finestra:



Al termine della installazione dei driver, è necessario identificare la porta seriale (porta COM) che il sistema ha associato al cavo di interfaccia USB. Selezionare con il tasto destro del mouse l'icona **Computer** presente sul desktop o nella barra di **Start**, e selezionare la voce **Proprietà**. In alternativa selezione dal **Pannello di Controllo**, la voce **Sistema e Manutenzione** e, quindi, **Sistema**:



Cliccare sulla voce **Gestione dispositivi**, presente sul pannello di destra. Alla comparsa della finestra di **Controllo dell'account utente**, cliccare su **Consenti**. Appare, a questo punto, la finestra **Gestione dispositivi**. Sotto la voce **Porte (COM e LPT)**, identificare la riga **Combivox Communications Port** e annotare la porta seriale riportata tra parentesi (COM3 nell'esempio in figura). Utilizzare tale porta in tutti i software di comunicazione Combivox.

